



แนวทางในการบริหารจัดการแร่โพแทช



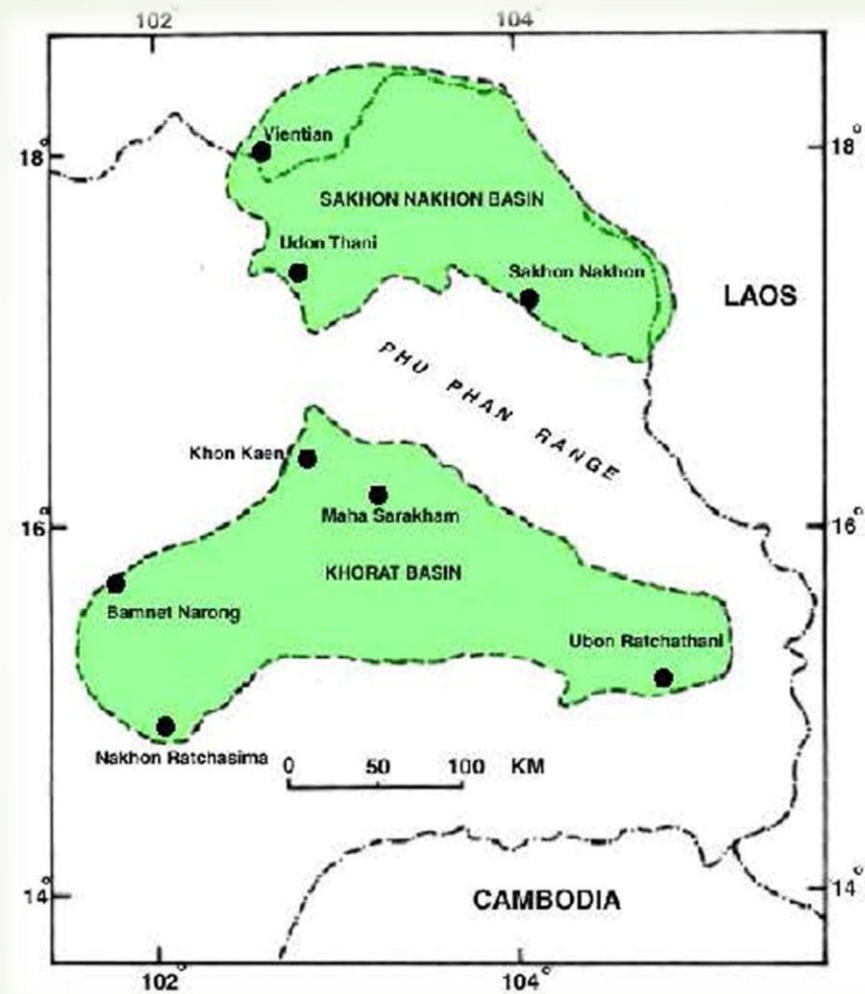
ข้อมูลพื้นฐานของแร่โพแทช

แร่โพแทชที่พบในประเทศไทยมี 2 ชนิด ได้แก่

1. แร่คาร์นัลไลต์ (KCl.NaCl.MgCl₂.6H₂O)
2. แร่ซิลวิทไนท์ (KCl.NaCl)



แหล่งแร่โพแทชของประเทศไทย

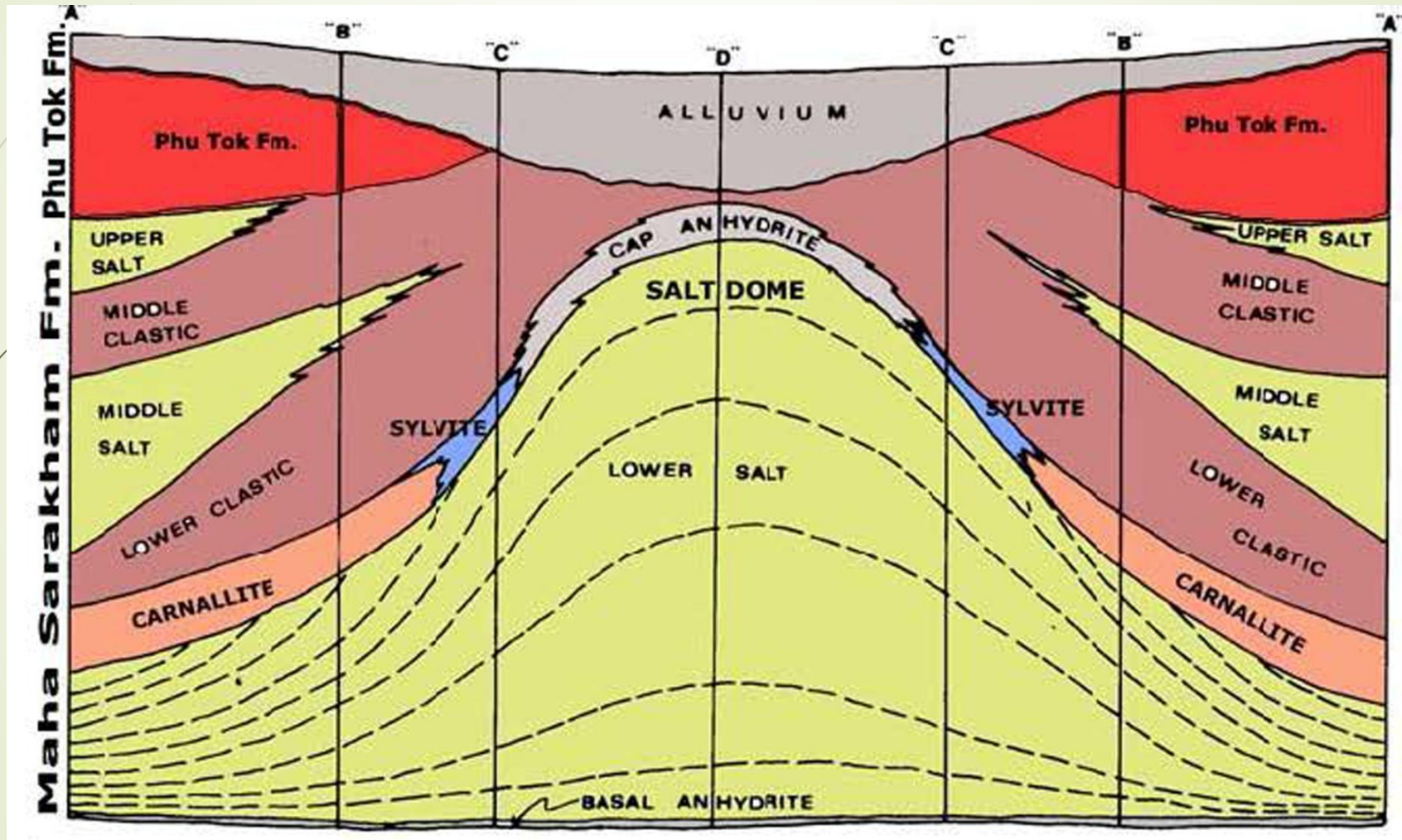


การเรียงลำดับชั้นหินในหมวดหินมหาสารคามแบบมีเกลือหิน 3 ชั้น

GROUP	FORMATION	MEMBER	UNIT	SYMBOL	RANGE OF THICKNESS (m.)	AVERAGE THICK. (m.)	
KHORAT	PHUTOK	Top Soil or Alluvium			1.00-15.24	6.38	
		Upper Clastic			25.18-352.81	165.26	
	MAHA SARA KHAM	Upper Salt	Up. Anhy.			0-5.94	1.32
						2.74-64.76	20.98
		Middle Clastic				8.97-83.72	38.39
			Mid. Anhy.			0-0.07	0.005
		Middle Salt				21.55-114.91	85.76
						0-61.35	21.90
		Potash Zone	Low. Anhy.			0-1.10	0.06
			Col. Salt			0-8.75	2.33
			Up. Sylvite			0-3.04	-
			Up. Carnallite			0-5.28	1.24
	Tachyhydrite				0-17.73	6.44	
	Lower Salt	Low. Carnallite			0-72.16	14.20	
		Low. Sylvite			0-3.20	-	
				17.47-148.47	61.88		
	Basal Anhydrite			1.02-1.40	1.21		
KHOK KRUA T		Conglomerate, Sandstone			-	-	

(Suwanich, 1986)

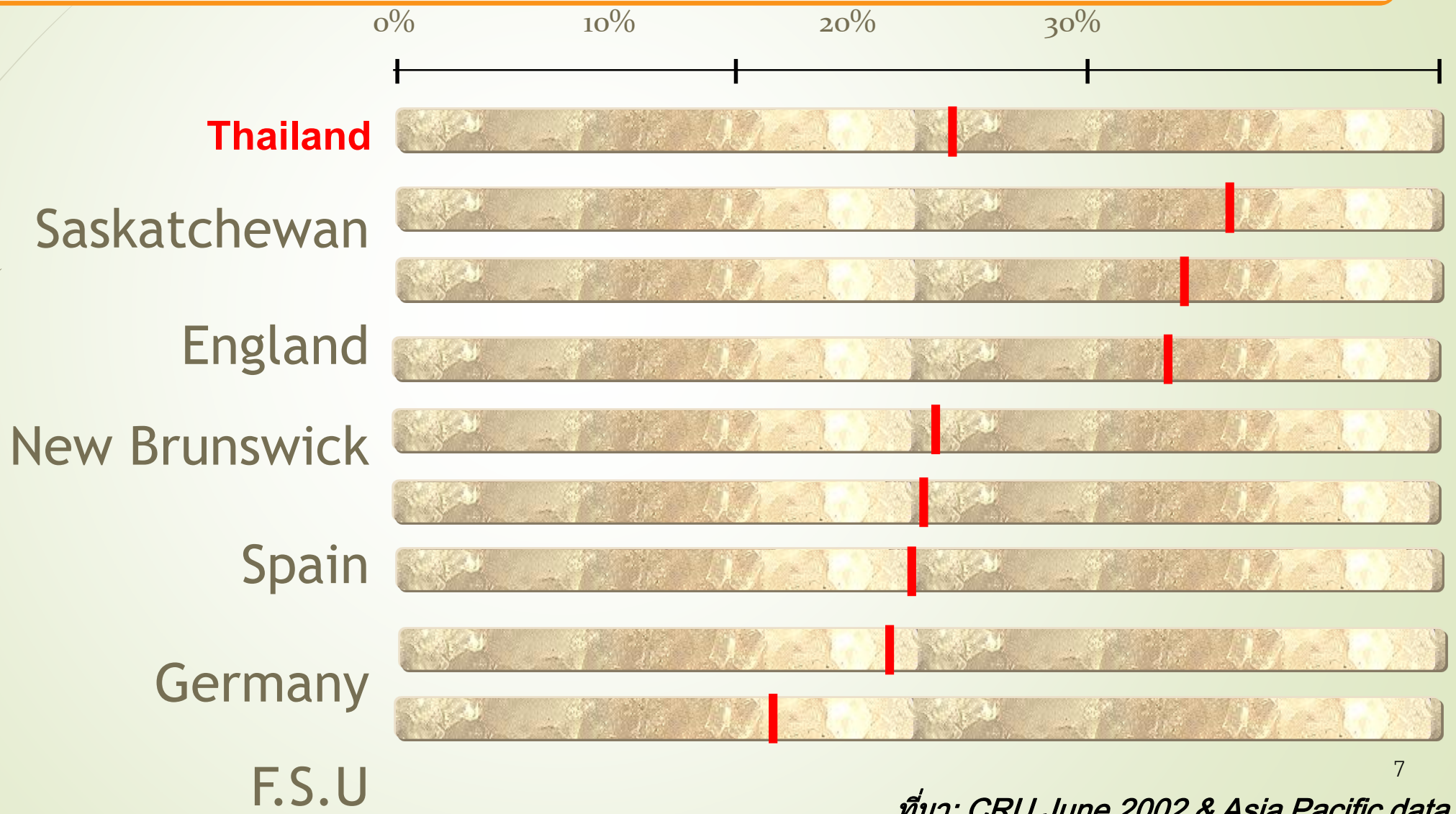
โครงสร้างทางธรณีวิทยาของชั้นเกลือหินและโพแทช



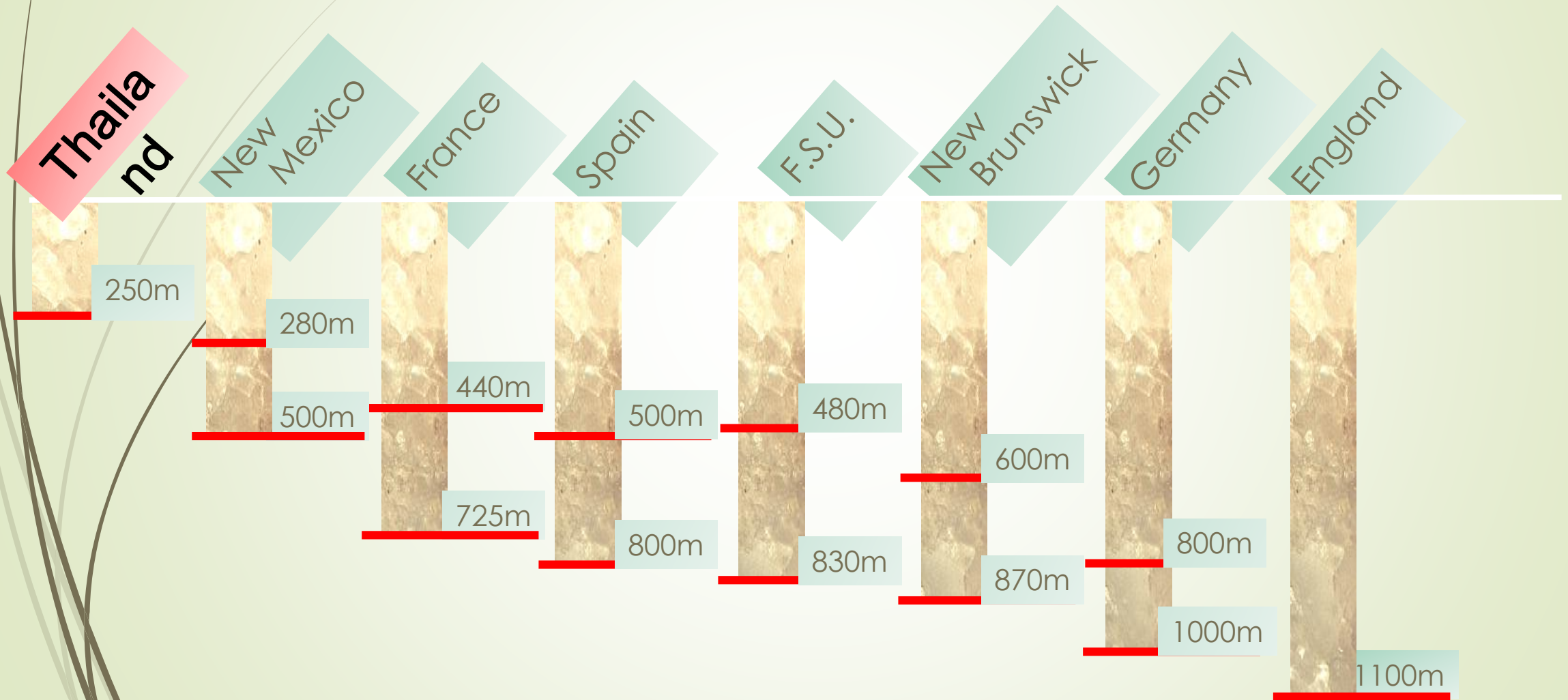
(Suwanich, 1986)



แหล่งแร่โพแทชของไทยเป็นแหล่งแร่ที่มีคุณภาพดีแหล่งหนึ่งของโลก



แหล่งแร่โพแทชของไทยเป็นแหล่งแร่ที่อยู่ในระดับต้นแหล่งหนึ่งของโลก



ที่มา : CRU June 2002 & Asia Pacific data

ผู้ประกอบการแร่โพแทช

ผู้ถือประทานบัตรทำเหมืองแร่โพแทช จำนวน 2 ราย

ชื่อ	ท้องที่	เนื้อที่	กำลังการผลิต	ผลการดำเนินการ
1. บริษัท อาเซียน โปแตชชัยภูมิ จำกัด (มหาชน)	อ.บำเหน็จณรงค์ จ.ชัยภูมิ	9,708 ไร่	1.1 ล้านตันต่อปี	อยู่ระหว่างการปรับปรุงอุโมงค์แนวเอียงเดิมและเตรียมการก่อสร้างอุโมงค์แนวตั้งจำนวน 2 อุโมงค์
2. บริษัท ไทยคาลิ จำกัด	อ.ด่านขุนทด จ.นครราชสีมา	9,005 ไร่	0.1 ล้านตันต่อปี	อยู่ระหว่างการก่อสร้างอุโมงค์แนวเอียงได้ความยาว 500 เมตร และอุโมงค์แนวตั้งลึก 25 เมตร

ผู้ขอประทานบัตรทำเหมืองแร่โพแทช จำนวน 1 ราย

ชื่อ	ท้องที่	เนื้อที่	กำลังการผลิต
บริษัท เอเชีย แปซิฟิก โปแตช คอร์ปอเรชั่น จำกัด	อ.เมือง และ อ.ประจักษ์ศิลปาคม จ.อุดรธานี	26,446 ไร่	2 ล้านตันต่อปี

ผู้ประกอบการแร่โพแทช (ต่อ)

ผู้ถือใบอนุญาตพิเศษสำรวจแร่โพแทช จำนวน 5 ราย

ชื่อ	ท้องที่	เนื้อที่	ผลการดำเนินการ
1. บริษัท ไชน่า หมิงต้า โปแตช คอร์ปอเรชั่น จำกัด	อ.วานรนิวาส จ.สกลนคร	120,000 ไร่	เจาะสำรวจไปแล้วจำนวน 1 หลุม (แผนการเจาะสำรวจทั้งหมด 27 หลุม)
2. บริษัท โรงปิ้ง ไมนิง จำกัด	อ.ด่านขุนทด จ.นครราชสีมา	20,000 ไร่	เจาะสำรวจไปแล้วจำนวน 13 หลุม (แผนการเจาะสำรวจทั้งหมด 32 หลุม)
3. บริษัท สักดีศรีไทย ดีเวลลอปเม้นต์ จำกัด	อ.ด่านขุนทด จ.นครราชสีมา	20,000 ไร่	ยังไม่เริ่มเจาะสำรวจ (แผนการเจาะสำรวจทั้งหมด 32 หลุม)
4. บริษัท สหชาติเศรษฐกิจ จำกัด	อ.เมือง และ อ.เฉลิมพระเกียรติ จ.นครราชสีมา	20,000 ไร่	เจาะสำรวจไปแล้วจำนวน 8 หลุม (แผนการเจาะสำรวจทั้งหมด 24 หลุม)
5. บริษัท อินเตอร์เนชั่นแนลปิโตรเลียม กรุป จำกัด	อ.เมือง และ อ.โนนสูง จ.นครราชสีมา	130,000 ไร่	เจาะสำรวจไปแล้วจำนวน 13 หลุม (แผนการเจาะสำรวจทั้งหมด 104 หลุม)

ผู้ประกอบการแร่โพแทช (ต่อ)

ผู้ขออาชญาบัตรพิเศษสำรวจแร่โพแทช นอกพื้นที่มาตรา 6 ทวิ จำนวน 7 ราย

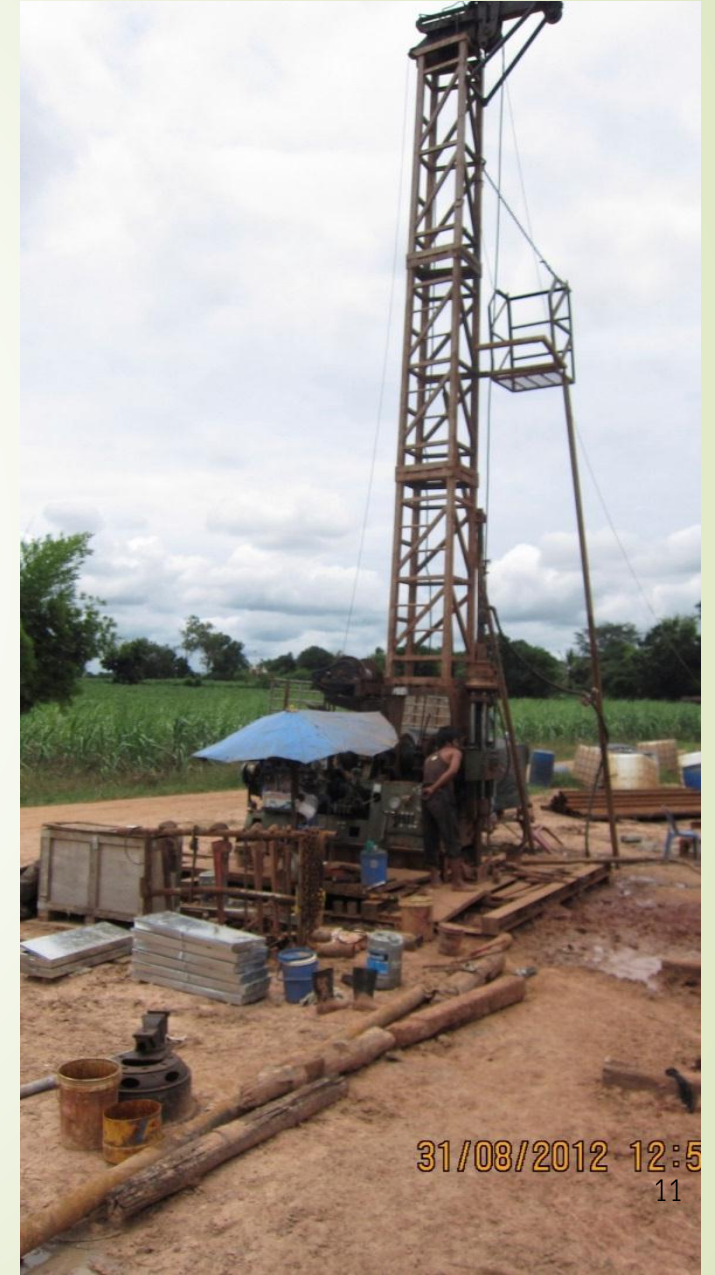
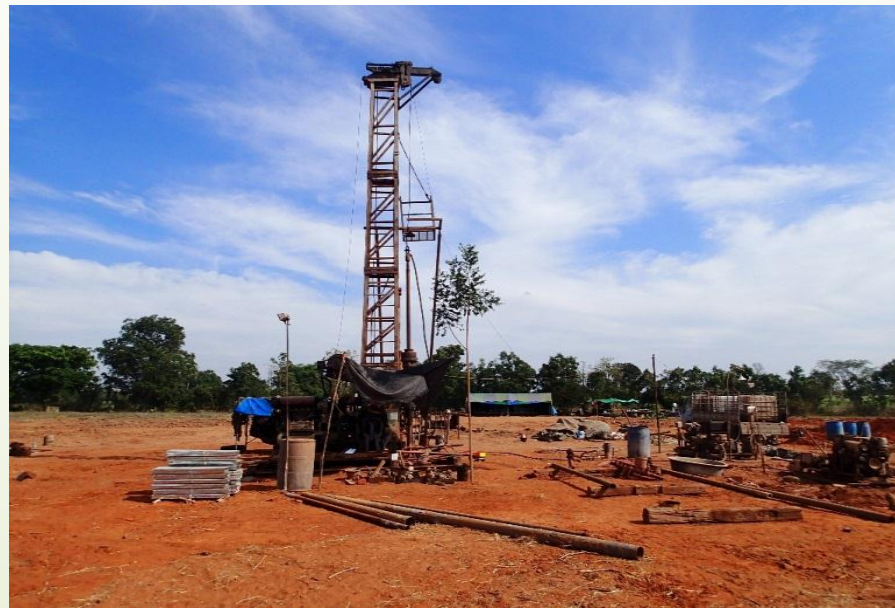
ชื่อ	ท้องที่	เนื้อที่	สถานะคำขอ
1. บริษัท ชูฉัตรเกษม จำกัด	อ.บ้านแพง อ.ท่าอุเทน อ.ศรีสงคราม จ. นครพนม	57,500 ไร่	อยู่ระหว่างนำเสนอ ออก. เพื่อพิจารณาอนุญาต
2. บริษัท เวสแม่โขง มินเอร์รัล จำกัด	อ.เรณูนคร อ.พระราชดรุณม อ.ปลาปาก จ. นครพนม	52,451 ไร่	อยู่ระหว่างนำเสนอ ออก. เพื่อพิจารณาอนุญาต
3. บริษัท กวางหมิง อินเตอร์เนชั่นแนล จำกัด	อ. เรณูนคร อ.พระราชดรุณม จ. นครพนม	48,125 ไร่	ขอความเห็น ผวจ.ใหม่
4. บริษัท ฟิวเจอร์ มินเอร์รัลส์ จำกัด	อ.เมือง จ. นครพนม	40,000 ไร่	ขอความเห็น ผวจ.ใหม่
5. บริษัท เอส.ดี. ยางเหนือ จำกัด	อ.ด่านขุนทด อ.โนนไทย จ. นครราชสีมา	20,000 ไร่	อยู่ระหว่างนำเสนอ ออก. เพื่อพิจารณาอนุญาต
6. บริษัท ไทยริช ไมนิ่ง จำกัด	อ.ด่านขุนทด จ. นครราชสีมา	10,000 ไร่	อยู่ระหว่างนำเสนอ ออก. เพื่อพิจารณาอนุญาต
7. บริษัท จีไอแมคคานิคอล เซอร์วิสเชส จำกัด	อ.พระทองคำ อ.ด่านขุนทด อ.โนนไทย อ.ขามสะแกแสง จ.นครราชสีมา	39,838 ไร่	อยู่ระหว่างนำเสนอ ออก. เพื่อพิจารณาอนุญาต

ผู้ประกอบการแร่โพแทช (ต่อ)

ผู้ขออาชญาบัตรพิเศษสำรวจแร่โพแทช พื้นที่มาตรา 6 ทวิ จำนวน 34 ราย

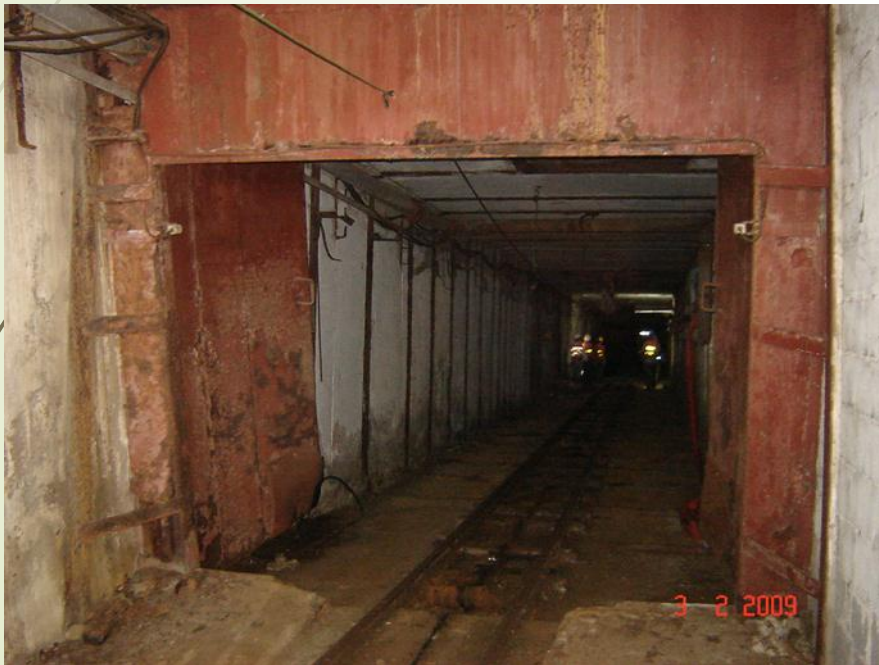
จังหวัด	ราย	เนื้อที่
1. ชัยภูมิ	3	209,375
2. นครราชสีมา	2	310,000
3. อุดรธานี	4	400,000
4. หนองคาย	8	502,500
5. สกลนคร	5	640,000
6. ขอนแก่น	3	265,000
7. กาฬสินธุ์	2	170,000
8. มหาสารคาม	3	255,000
9. ร้อยเอ็ด	3	340,000
10. ยโสธร	1	190,000
รวม	34	3,281,875

การเจาะสำรวจแร่โพแทช



การก่อสร้างอุโมงค์และทดลองทำเหมืองแร่โพแทช

โครงการเหมืองแร่โพแทช อ.บ้านหินจตุรงค์ จ.ชัยภูมิ
บริษัท อาเซียนโปแตชชัยภูมิ จำกัด (มหาชน)



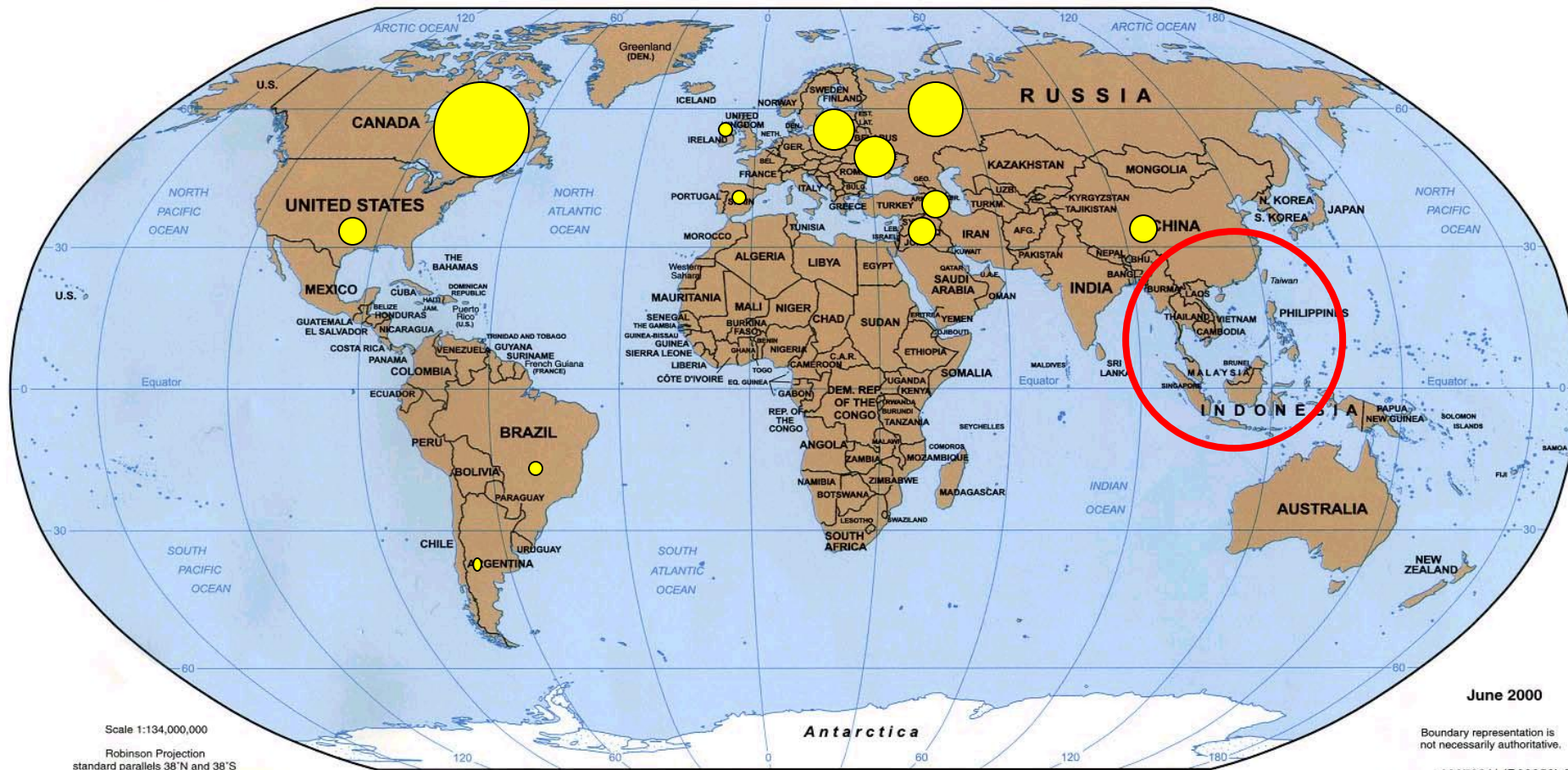


โครงการเหมืองแร่โพแทช อ.ด่านขุนทด จ.นครราชสีมา
บริษัท ไทยคาลิ จำกัด





ประเทศผู้ผลิตโพแทช





ประเทศผู้ผลิตโพแทช

1. แคนาดา

2. สหรัฐอเมริกา

3. เยอรมัน

4. รัสเซีย

5. เบลารุส

6. สเปน

7. อังกฤษ

8. ชิลี

9. บราซิล

10. ยูเครน

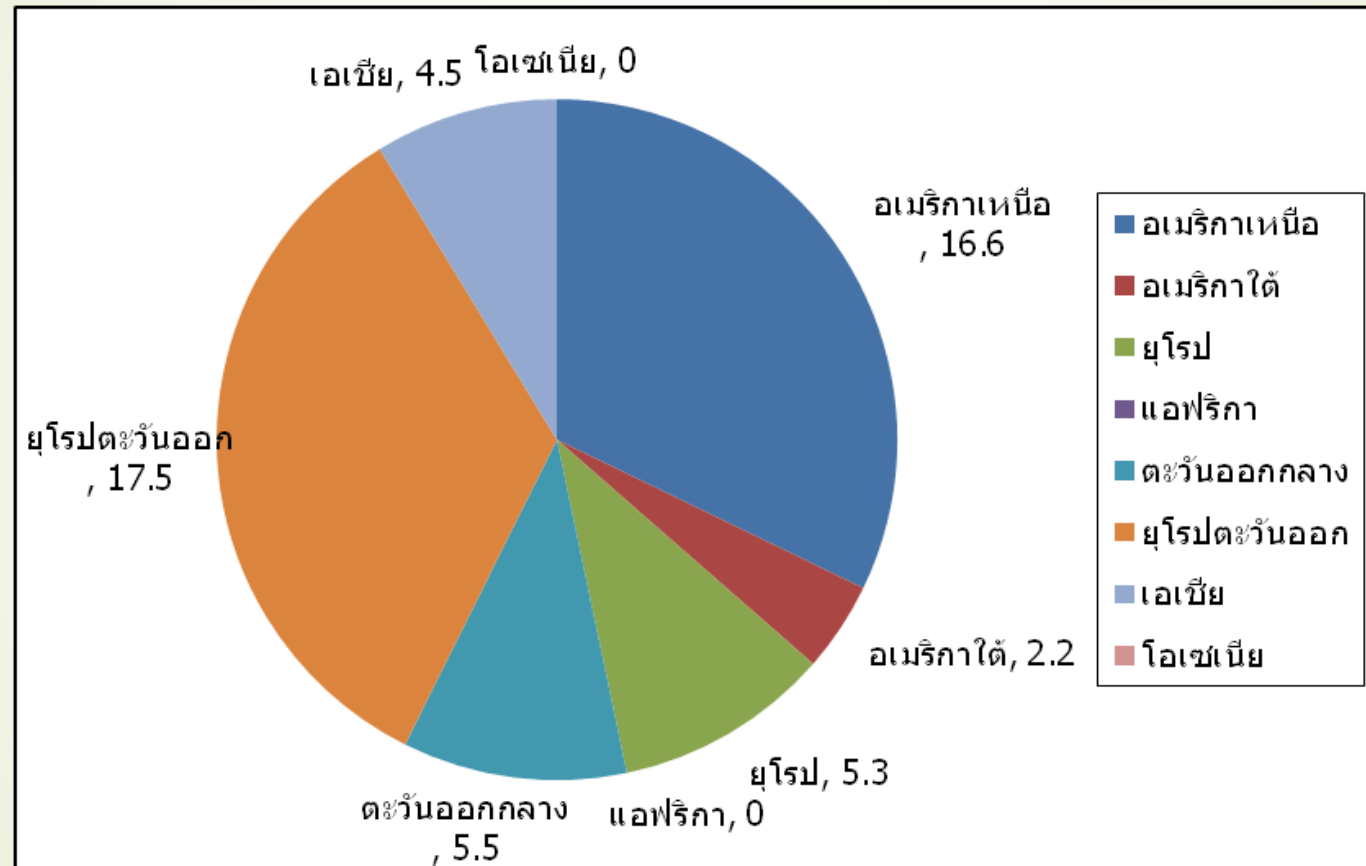
11. อิสราเอล

12. จอร์แดน

13. จีน

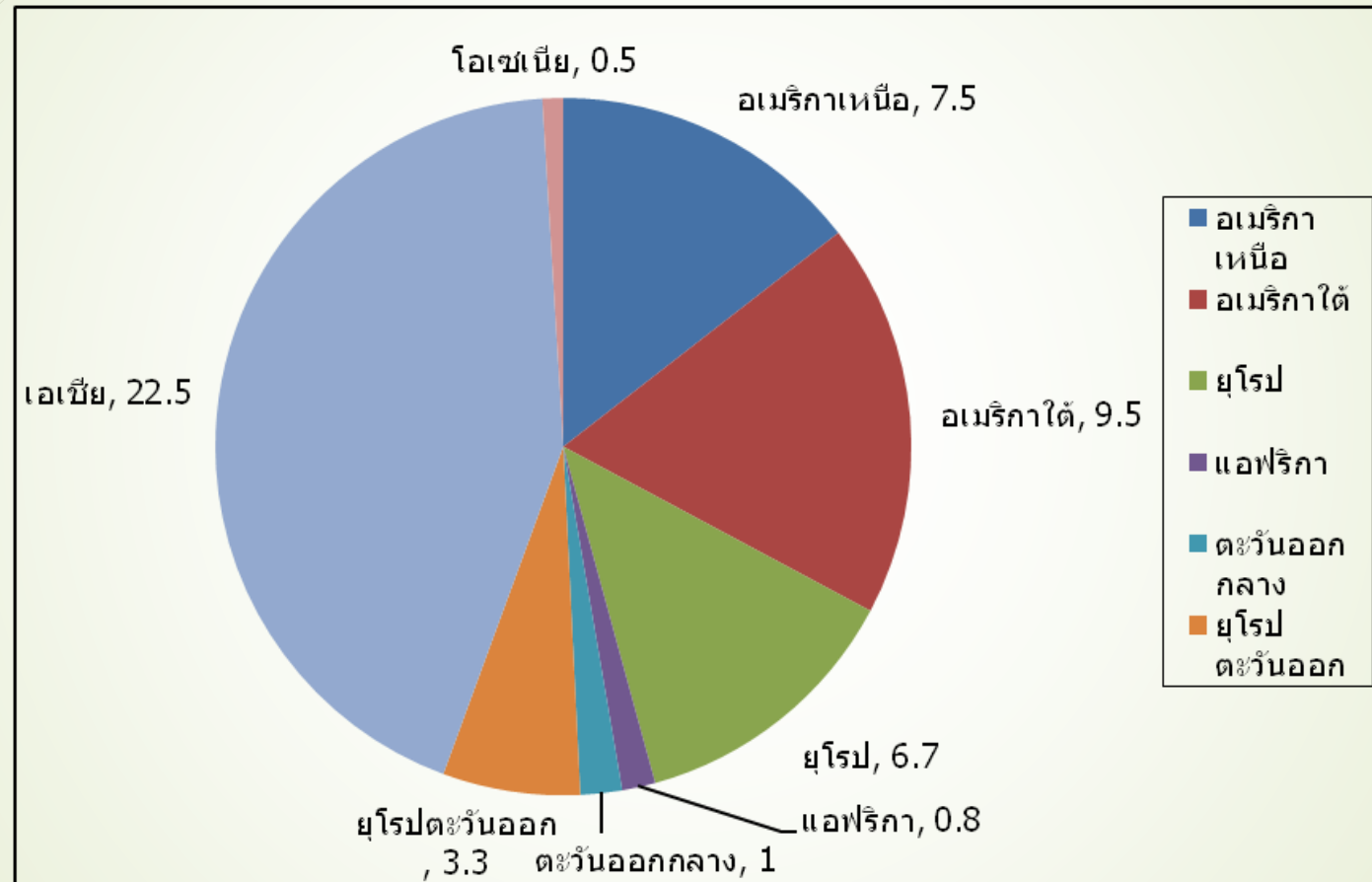
14. ลาว

ปริมาณการผลิตแร่โพแทชของโลก ปี 2016



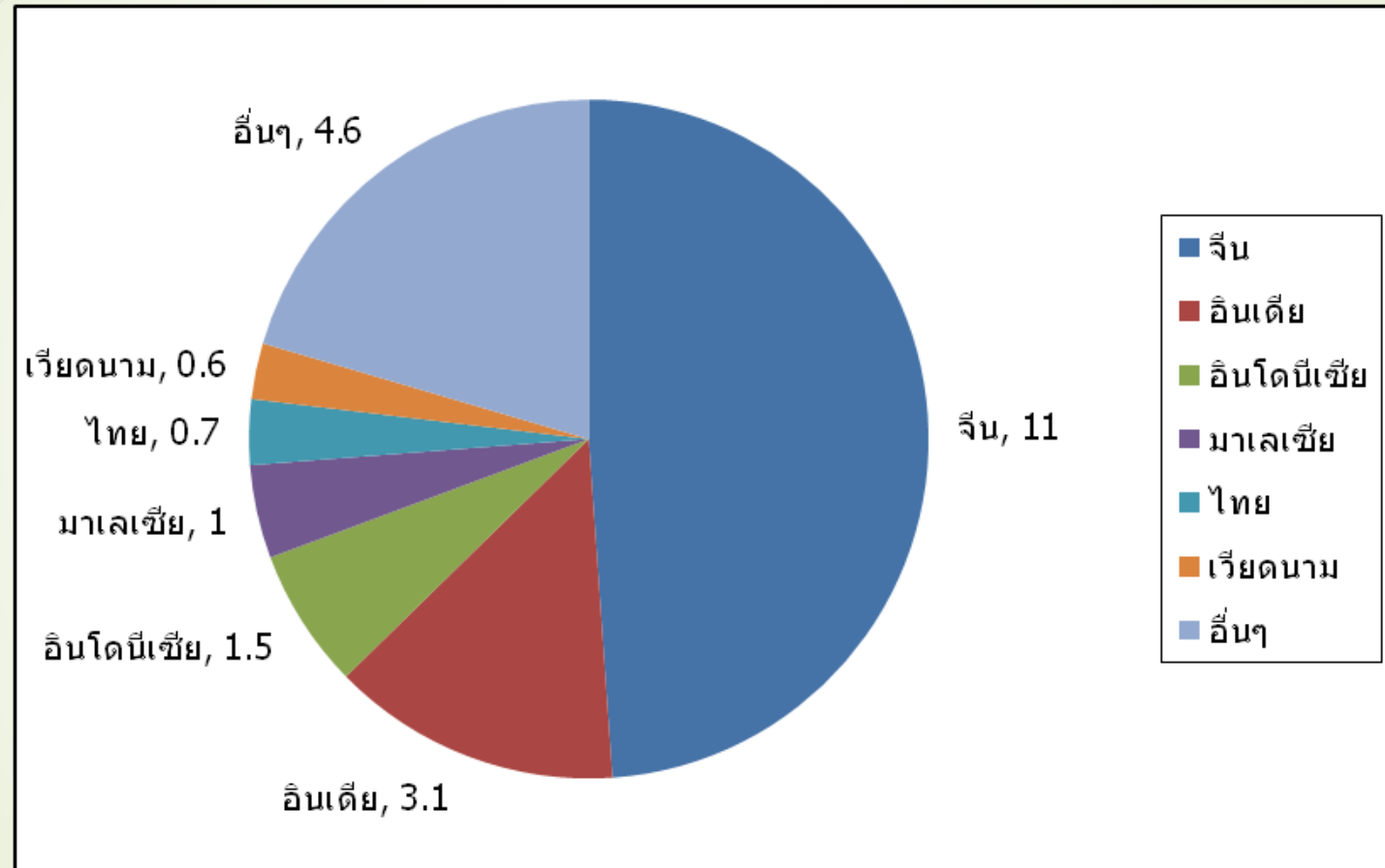
หน่วย : ล้านตัน

ปริมาณการใช้แร่โพแทชของโลก ปี 2016



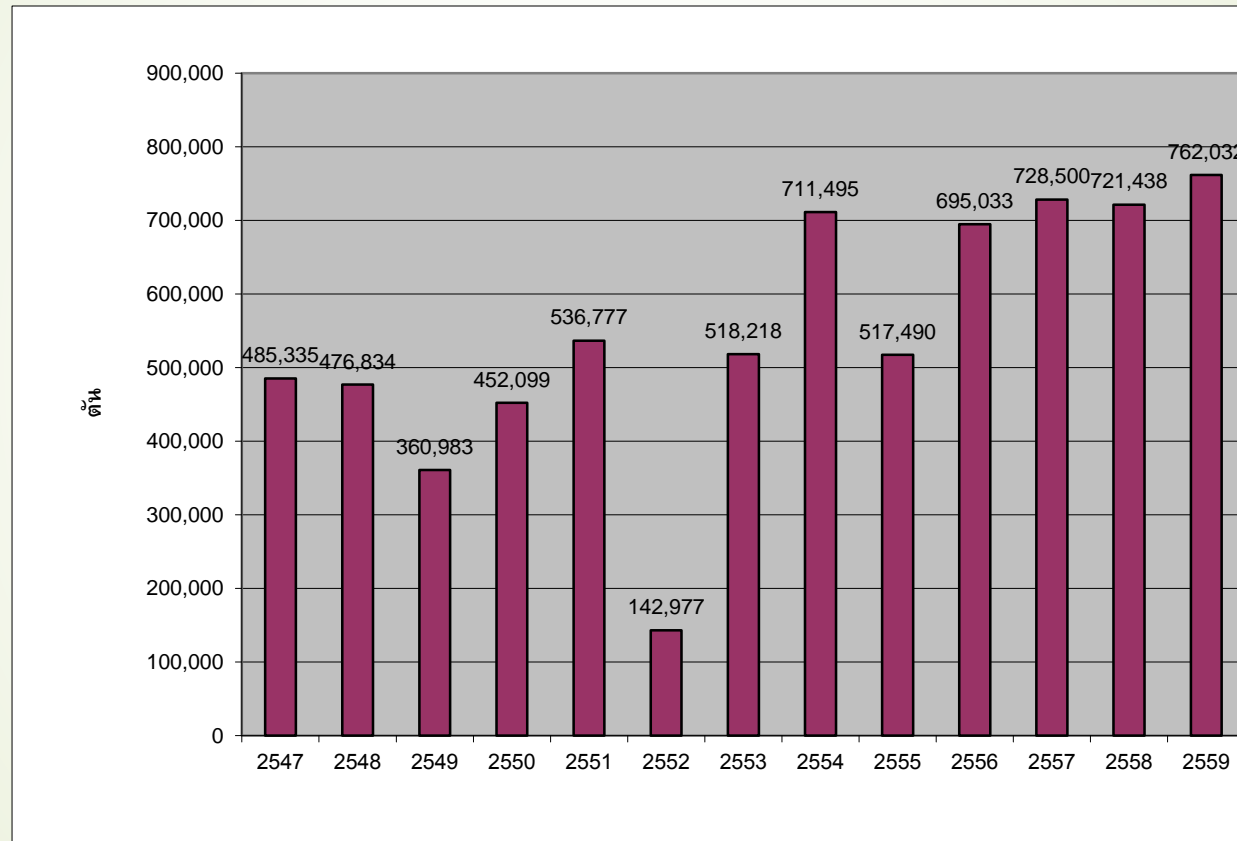
หน่วย : ล้านตัน

ปริมาณการใช้แร่โพแทชของทวีปเอเชีย ปี 2016



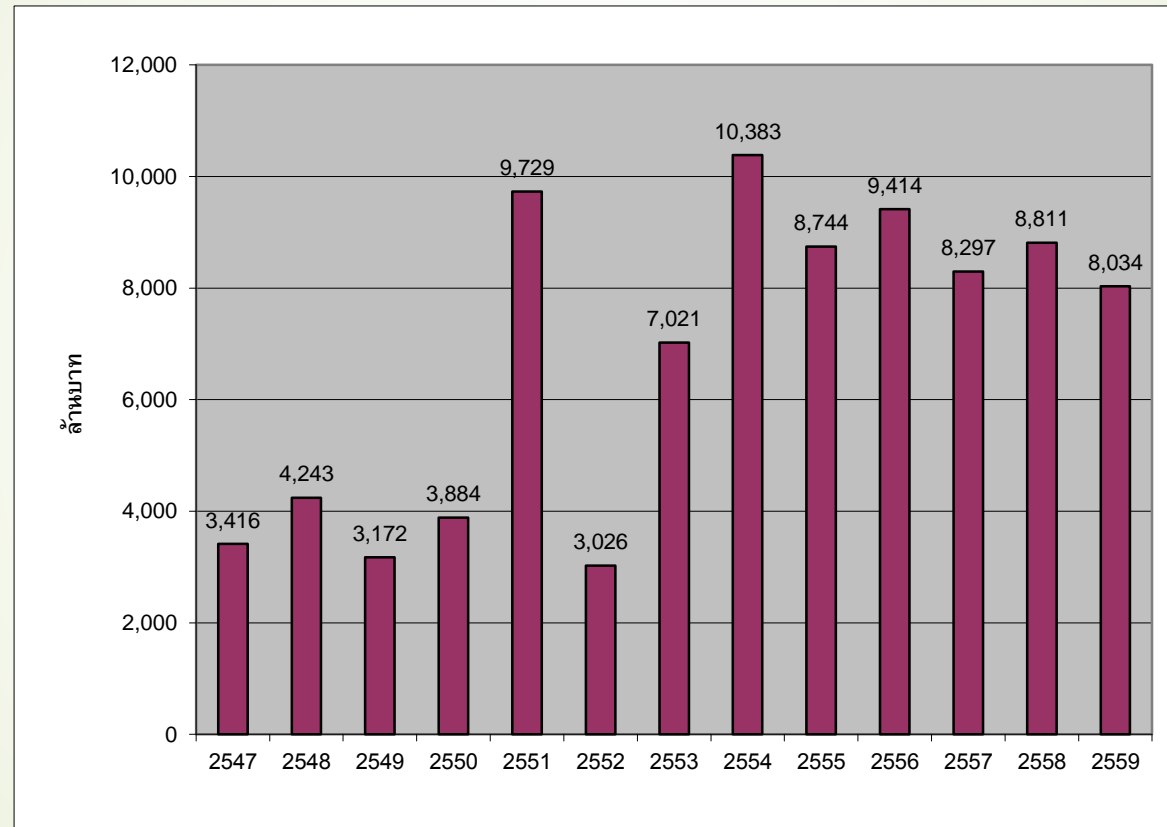
หน่วย : ล้านตัน

ปริมาณการนำเข้าโพแทสเซียมคลอไรด์ของประเทศไทย ระหว่างปี พ.ศ.2547-2559



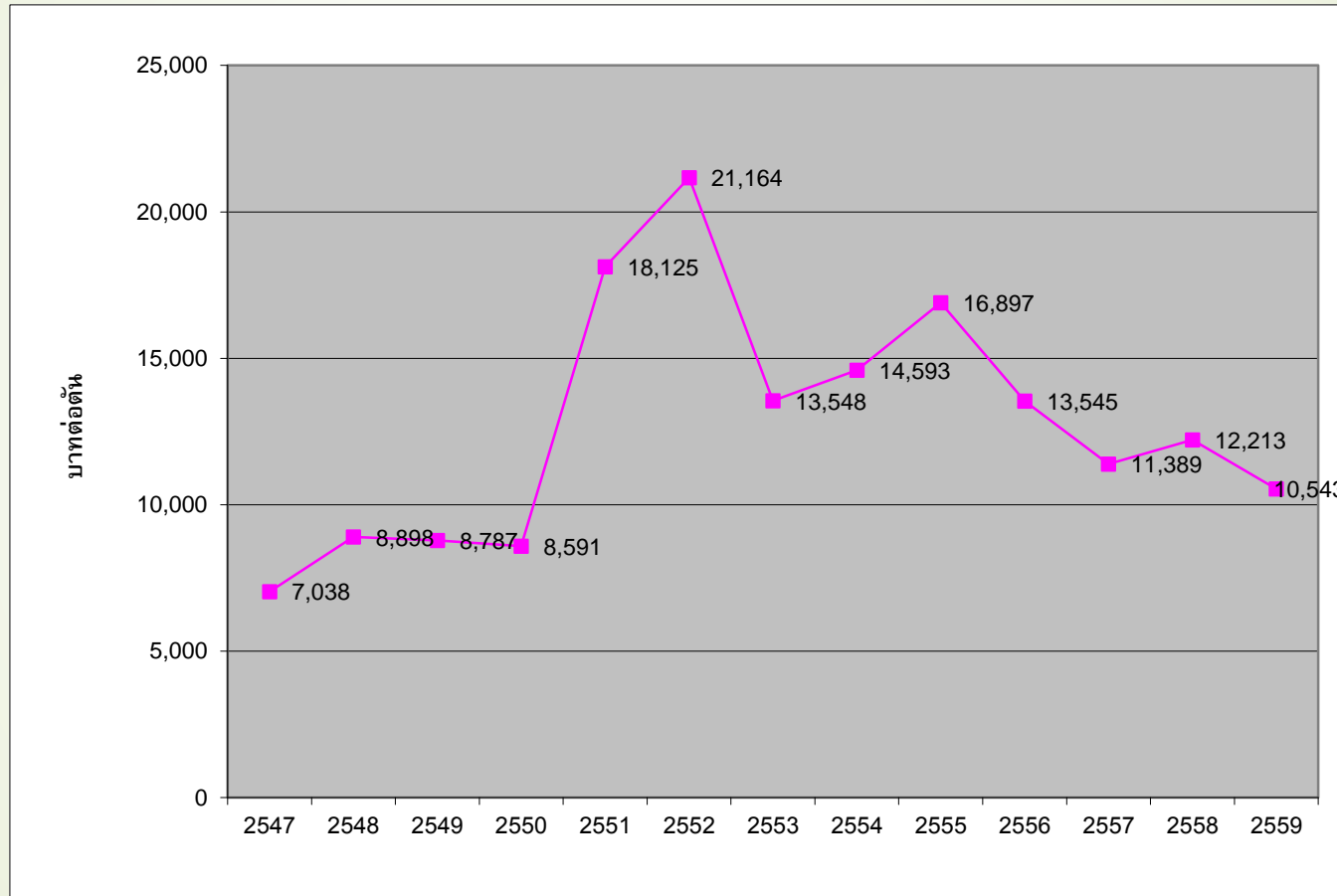
หน่วย : ตัน

มูลค่าการนำเข้าโพแทชเชื่อมคลอไรด์ของประเทศไทย ระหว่างปี พ.ศ.2547-2559



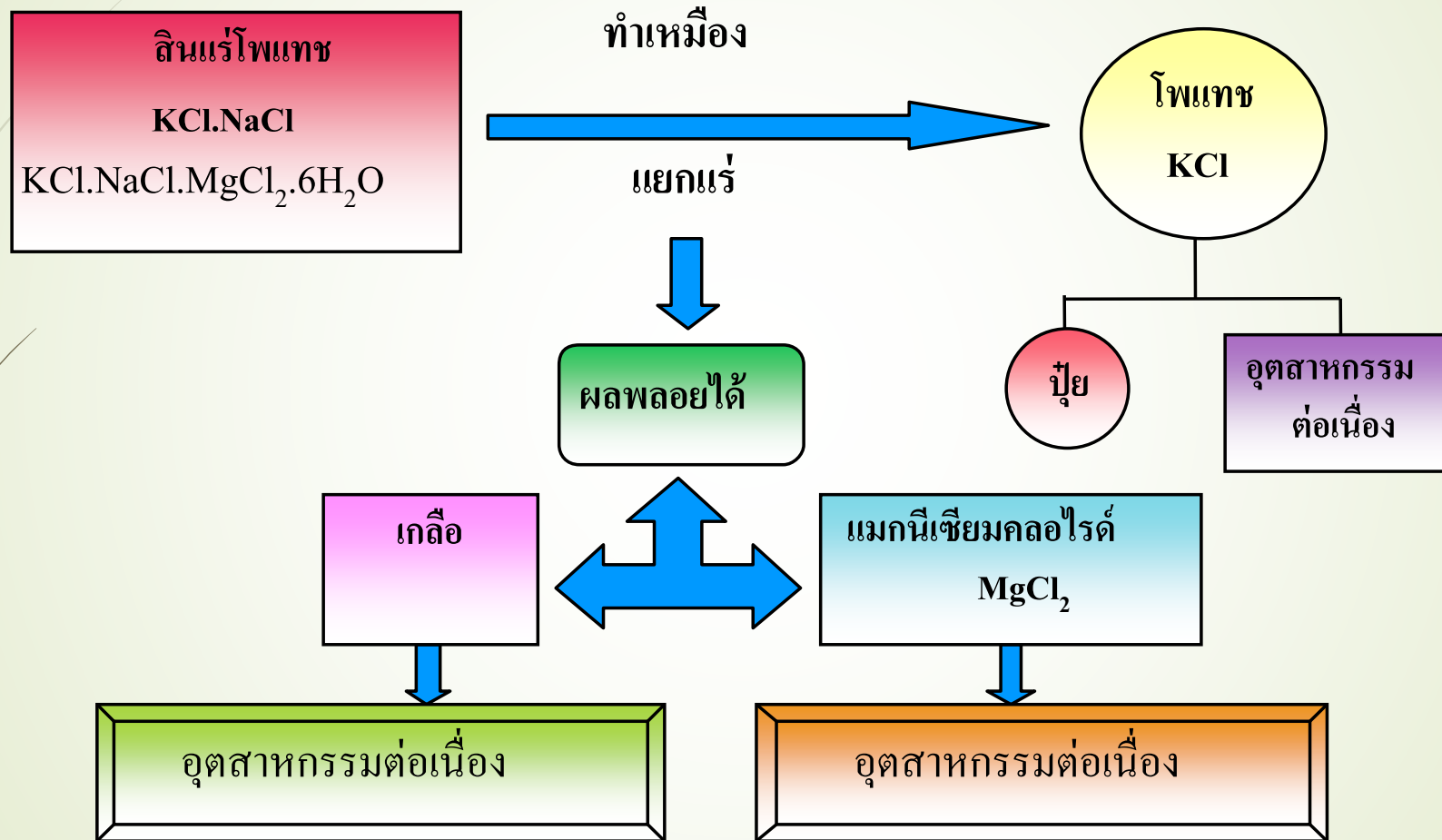
หน่วย : ล้านบาท

ราคาโพแทชเชื่อมคลอไรด์ ณ ท่าเรือกรุงเทพ ระหว่างปี พ.ศ.2547-2559



หน่วย : บาทต่อตัน

แผนผังแสดงการเพิ่มมูลค่าแร่โพแทช



ปัญหาอุปสรรคของโครงการ

- พื้นที่คำขออาชญาบัตรพิเศษส่วนใหญ่เป็นพื้นที่สงวนของภาครัฐเพื่อการทดลอง การสำรวจ การศึกษา หรือการวิจัย เกี่ยวกับแร่ ตามมาตรา 6 ทวิ แห่ง พ.ร.บ. แร่ เป็นอำนาจของรัฐมนตรีว่าการกระทรวงทรัพยากรธรรมชาติและสิ่งแวดล้อม
- เป็นโครงการขนาดใหญ่ต้องใช้เงินลงทุนสูง
- เกี่ยวข้องกับผู้มีส่วนได้เสียจำนวนมาก หลายโครงการได้รับการต่อต้านคัดค้านจากองค์กรพัฒนาเอกชนและประชาชนในพื้นที่



แนวทางการพัฒนาอุตสาหกรรมโพแทชและอุตสาหกรรมต่อเนื่อง

- ส่งเสริมพัฒนาการลงทุนโรงงานอุตสาหกรรมปุ๋ย N P K
- ส่งเสริมการสำรวจและการทำเหมืองแร่โพแทชเพิ่มเติม
- สร้างความรู้ความเข้าใจให้แก่ประชาชนผู้มีส่วนได้เสีย
- ส่งเสริมพัฒนาอุตสาหกรรมเคมีภัณฑ์ต่อเนื่องจากแร่โพแทช